



Características

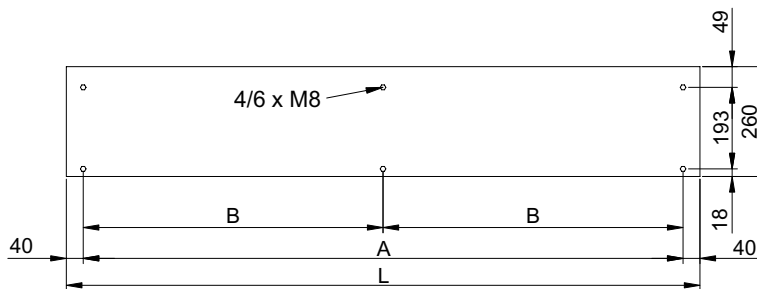
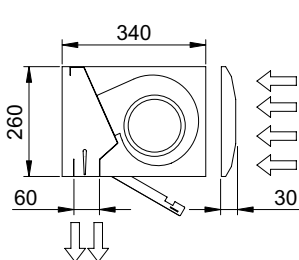


- Especialmente concebidas para ser instaladas en puertas de cámaras frigoríficas.
- Bastidor autoportante de acero electrozincado acabado con pintura epoxi-poliéster de color blanco RAL 9016 como estándar. Otros colores o acero inoxidable disponible bajo demanda.
- Ventiladores centrífugos de doble aspiración con motores de rotor externo, protegidos por termocontacto con selección de 5 velocidades. Nivel sonoro muy bajo.
- Opcionalmente se pueden suministrar con reja plana micro-perforada, más elegante, para aplicaciones en puertas comerciales donde no se requiera calefacción.
- Difusor lineal con lamas de aluminio anodizado tipo airfoil. Ángulo de descarga regulable de 0° a 15° de inclinación en ambas direcciones.
- Caja de control y mando a distancia IR incluidos. Cable telefónico de 7 m con conectores RJ45 (Plug & Play). Opcional: Interface para conectar a BMS, PLC...

Especificaciones

Modelo	Caudal m3/h	Sin calefacción Sólo aire	Potencia ventilador 230V-50Hz kW	Intensidad ventilador 230V-50Hz A	Nivel sonoro (5 m) dB(A)	Peso kg
KS 1000 A	1300	-	0,372	1,68	53	29
KS 1500 A	1950	-	0,558	2,52	54	44
KS 2000 A	2600	-	0,744	3,36	55	53
KS 2500 A	3250	-	0,930	4,20	56	58
KS 3000 A	3900	-	1,116	5,04	57	63
KM 1000 A	1850	-	0,510	2,22	54	29
KM 1500 A	2775	-	0,765	3,33	55	44
KM 2000 A	3700	-	1,020	4,44	56	53
KM 2500 A	4625	-	1,275	5,55	57	58
KM 3000 A	5550	-	1,530	6,66	58	63
KG 1000 A	2775	-	0,765	3,33	55	33
KG 1500 A	3700	-	1,020	4,44	56	49
KG 2000 A	5550	-	1,530	6,66	57	63
KG 2500 A	6475	-	1,785	7,77	58	68
KG 3000 A	7400	-	2,040	8,88	59	73

Dimensiones



L	A	B
1000	920	-
1500	1420	710
2000	1920	960
2500	2420	1210
3000	2920	1460

